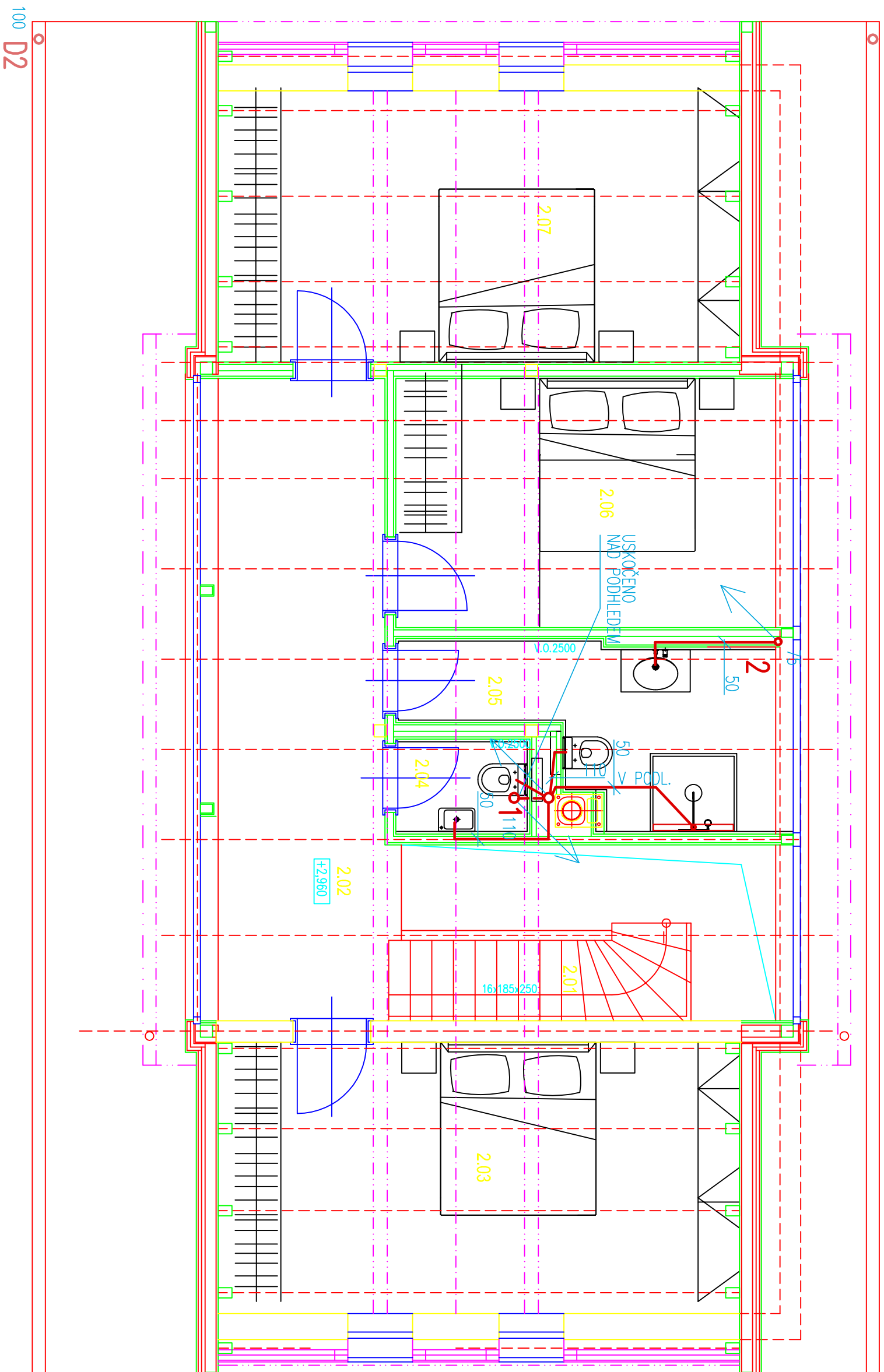


100  
D1**LEGENDA MÍSTNOSTI:**

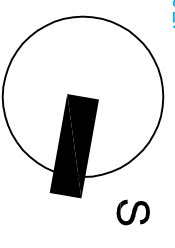
Č.M.	ÚČEL MÍSTNOSTI	m <sup>2</sup>	STĚNY	STŘEP	PODLAHA
2.01	SCHODIŠTĚ	3,5	SPK/VAP ŠTUK.OMLITKA	DŘEVO	DŘEVO
2.02	OHODBA	15,3	SPK/VAP ŠTUK.OMLITKA	DŘEVO	DŘEVO
2.03	LOŽNICE	20,4	SPK/VAP ŠTUK.OMLITKA	DŘEVO	DŘEVO
2.04	WC	1,7	KERAMICKÝ OBKLAD	DŘEVO	KERAMICKÁ DLÁŽBA
2.05	KOUPELNA	7,1	KERAMICKÝ OBKLAD	DŘEVO	KERAMICKÁ DLÁŽBA
2.06	LOŽNICE	12,7	SPK	DŘEVO	DŘEVO
2.07	LOŽNICE	20,4	SPK/VAP ŠTUK.OMLITKA	DŘEVO	DŘEVO

**POZNÁMKA:**

- KOTOVANI STAVEBNICH OTVORŮ = HRUBÝ STAVEBNÍ OTVOR
- NA SÁDROKARTONOVÉ KONSTRUKCE BUDE APLIKOVÁNA STĚRKA S PERLINKOU + ŠTUKOVÁ OMLITKA

**POZNÁMKA :**  
ODVOD KONDENZÁTŮ VZTI SVEDENÝ DO NEJBLIŽŠÍHO ODPADU SPLAŠKOVÉ KANALIZACE.  
POZICE VZTI VIZ STAVEBNÍ ČÁST.

±0,00 = 321,60 m n.m.



## NOVOSTAVBA RODINNÉHO DOMU

NA PARCELE Č. 146/3, K.Ú. KACANOVY

INVESTOR: MICHAL KONVIČKA  
VITA NEJEDLEHO 1547/3, 130 00 PRAHA 3

HL. ING. PROJEKTU  
ING. JIŘÍ ZIMMEL

ZODPOVĚDNÝ PROJEKTANT  
ING. ZDENKA ČECHOVÁ

### ČÁST: D1.4.1 ZDRAVOTNĚ TECHNICKÉ INSTALACE

OBSAH:

#### KANALIZACE – 2.NP

DATUM:	STUPĚŇ:	MĚŘÍTKO:	ROZMĚR:	PARĚ:	Č. PŘÍLOHY:
09/2018	DSP/DPS	1:50	1xA3		04