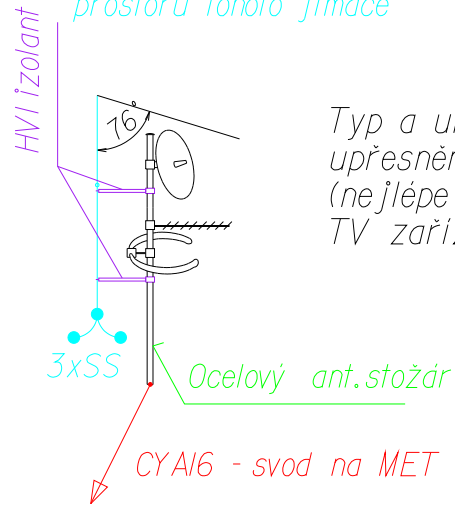


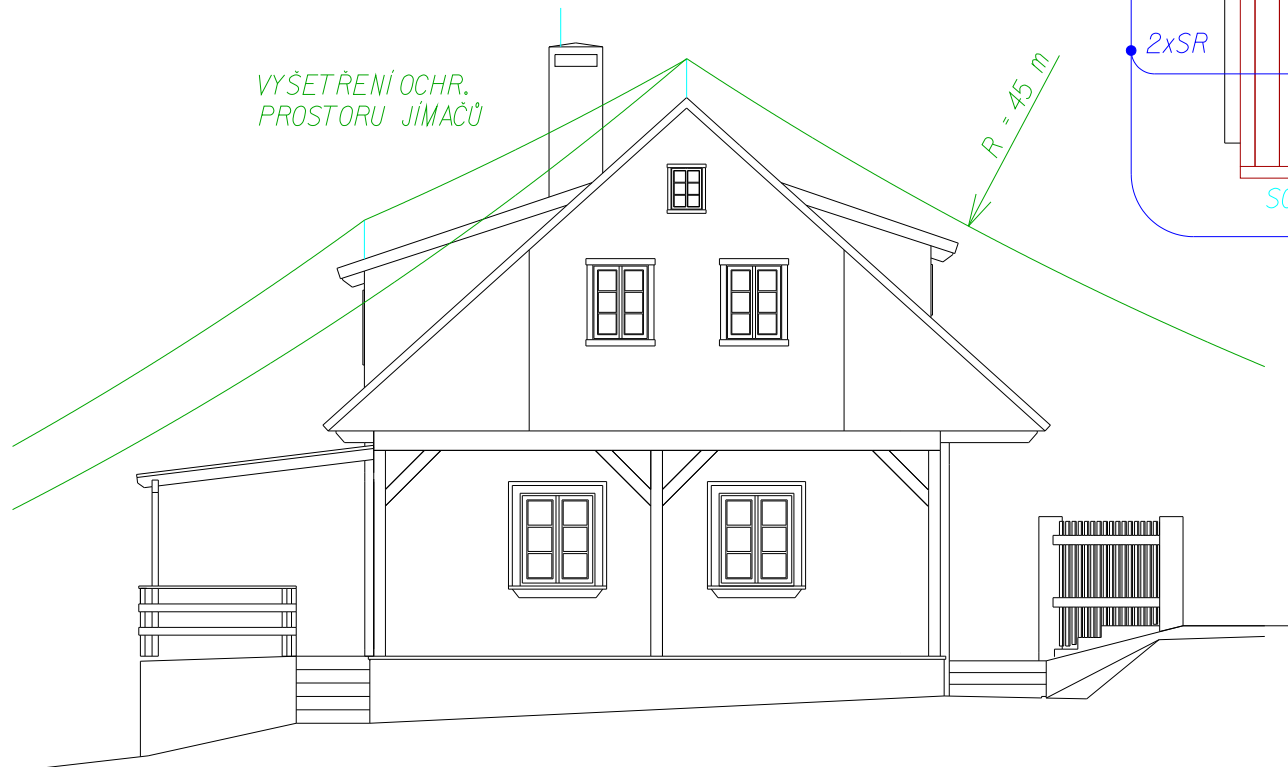
Jímací soustava bude tvořena vodičem AlMgSi 8 mm. Jímací vedení bude spojeno s uzemněním 4ks svodů z vodiče AlMgSi 8mm - spoje uzemnění se svody musí být viditelné a rozebíratelné přes zkušební svorku. Hromosvod musí být proveden v souladu s ČSN EN 62305 -1,2,3,4,5 vč změn a dodatků (ed.)

Jímací tyč tak aby antény byly v ochranném prostoru tohoto jímače

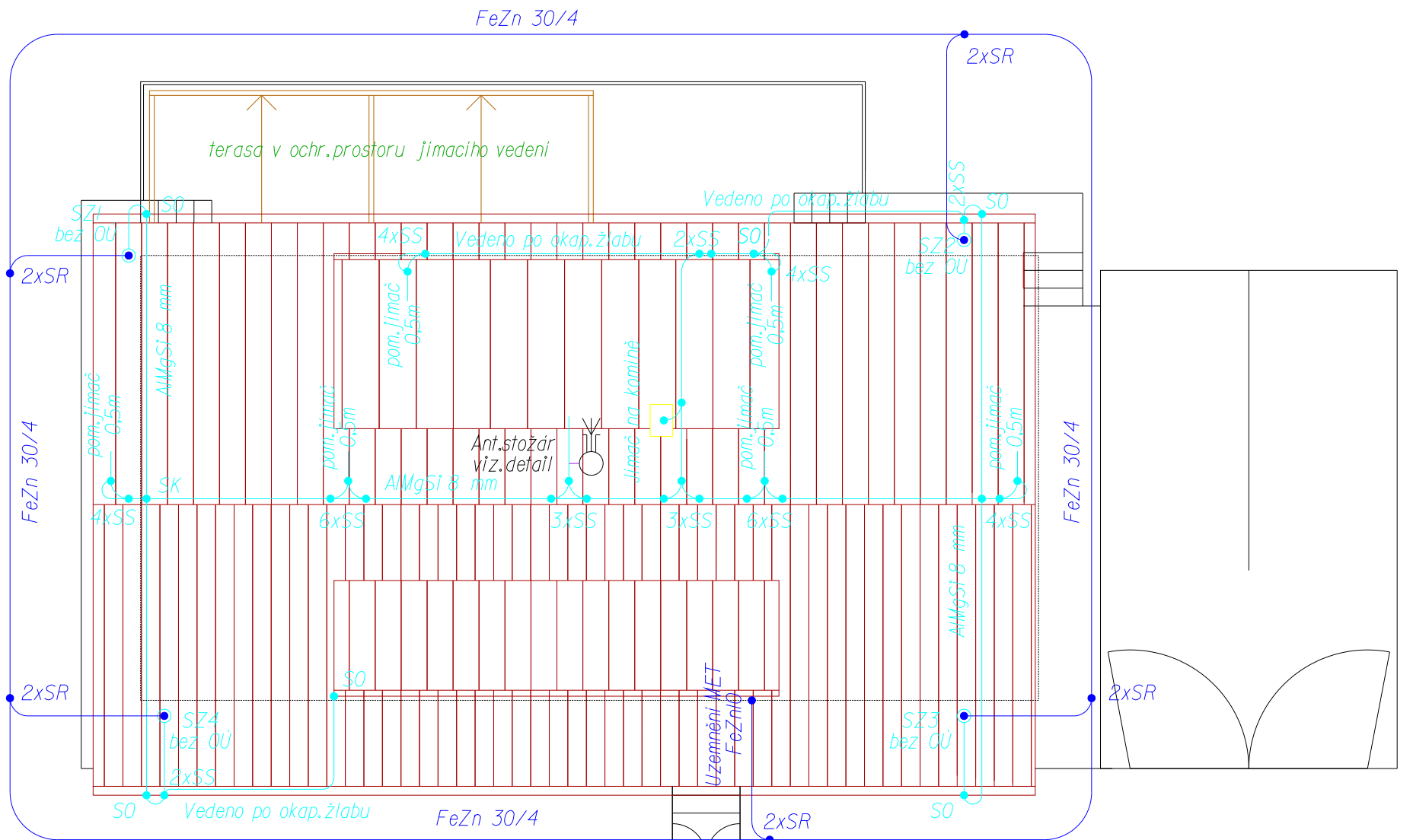


Typ a umístění antén bude upřesněn dle měření TV signálu (nejlépe dodavatelskou firmou TV zařízení) na stavbě samé.

VYŠETŘENÍ OCHR. PROSTORU JÍMAČŮ



Zemniční soustava bude vytvořena zemničem - pásek FeZn 30/4 uložen v zemní rýze (35/60 cm) vedené po obvodu objektu - cca 1-1,2 m od základové spáry. Při překlenutí dilatačních spár pásek vést tak, aby jej dilatační síly nemohly porušit. Všechny spoje zemniče se musí ochránit proti korozi - např. nátěr na bázi asfaltových barev. UPOZORNĚNÍ: při zemních pracích dojde ke křížení stávajících podzemních vedení stavby. Uzemnění musí být provedeno v souladu s ČSN 332000-5.54.ed.3



Systém ochrany před bleskem - parametr LPS III, poloměr valicím koule 45m max.vzdálenost mezi svody 15m je dostačující, celková délka zemniče stavby 70m - uspořádání typu B. Doporučená hodnota zemního odporu 10 ohmů .

Soustava 3/N/PE, 400V/230V, 50Hz, TN-C-S, ochrana automatickým odpojením od zdroje.

ing. Jaroslav Mysák



Ing. Jaroslav Mysák - MYŠ
Autorizovaný inženýr - specializace
ELEKTROTECHNICKÁ ZAŘÍZENÍ
jarda.mysak@seznam.cz
IČO 45 03 64 62

Zodpovědný projektant :
Ing. Jaroslav Mysák
Špidrova 87
38501 Vimperk

Hlavní projektant :
Ing. Jiří ZIMMEL
Sokolovská 1251/228
Praha 9 - Líbeň
IČ: 45 01 28 22

Číslo akce
18 043
Formát : A3

Stavebník: Michal KONVIČKA, Vítá Nejedlého 1547/3, 130 00 Praha 3

Měřítko : M 1:100

Akce : Novostavba RD na parcele č. 146/3, k.ú. KACANOVY

Výkres č.
E04

Oddíl: D 1.4. - TPS - SILNOPROUDÁ ELEKTROINSTALACE

Stupeň: JEDNOSTUPŇOVÁ PD

Obsah : HROMOSVOD A UZEMNĚNÍ

Datum : září 2018

Projektová dokumentace je vyhotovena v rozsahu pouze pro účely stavebního řízení. Pro realizaci elektroinstalace je nutné dopracovat prováděcí projekt. Dokumentace v rozsahu pro stavební řízení není relevantním podkladem pro zpracování výběrového řízení a ani neslouží k vlastnímu provádění díla. Zpracovatel nepřebírá zodpovědnost za škody způsobené použitím dokumentace k jinému účelu než je určeno! PD nenahrazuje výrobní a dílenskou dokumentaci dodavatele. Prováděcí a výrobní dokumentace dodavatele s návrhem řešení detailů bude předložena investorovi - vlastní realizace může být provedena po jejím schválení. Dodavatel mimo revizní zprávy předloží výkresy skutečného provedení a to včetně certifikátů (prohlášení o shodě) ke všem jím dodávaným zařízením (světla, rozvaděče, technologická zařízení apod.) Tento výkres požívá ochrany dle zákona č.35/1965 Sb. ve znění pozdějších změn a doplňků v zák. č.89/1990 Sb. a zák. č.121/2000 Sb. (autorský zákon). Originál tohoto výkresu a návrh řešení na něm zobrazený je duševním majetkem : Ing. Jaroslav Mysák - MYŠ. Má povahu duševního majetku dle ustanovení § 17 Obchodního zákoníku. Výkres nesmí být - vyjma účelu, pro nějž byl pořízen - používán a reprodukován bez písemného souhlasu a žádným jiným způsobem poskytnut třetí osobě .